



# 수암골 원룸 디자인 제안서

2018. 4. 12.



Studio MOKU

# 주변현황

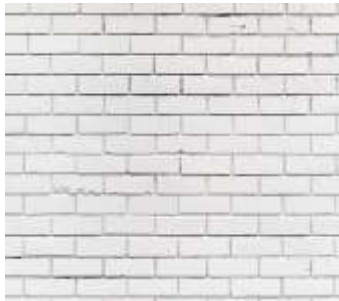


신축원룸의 외관은 벽돌조가 대부분을 차지하고 있으며 일부 일부 석재를 석어서 쓰고 있다.

# 외관 컨셉-재료

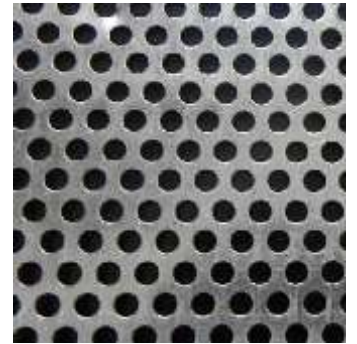


현무암  
라임스톤  
벽돌



+

합성목재루버  
펀칭메탈  
메쉬메탈



- 기존 원룸의 단순한 벽돌패턴 외관과는 차별화된 재료
- 색감(색상)과 질감(재료)의 대비
- 후면부 베이스마감은 스타코 마감

# 외장재-참고사례



# 외장재-참고사례



studio MOKU

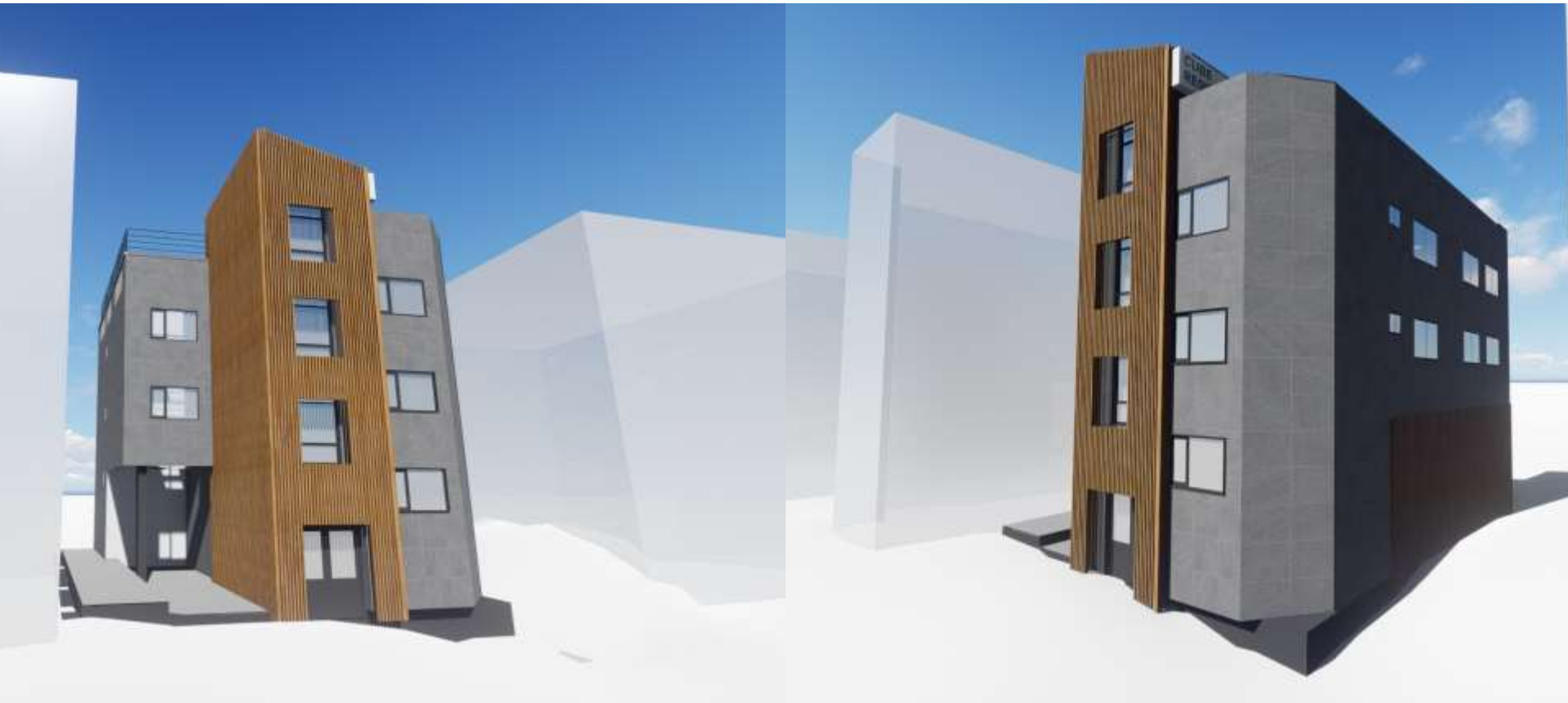
# 외관 이미지A



현무암 + 합성목재루버+스타코

studio MOKU

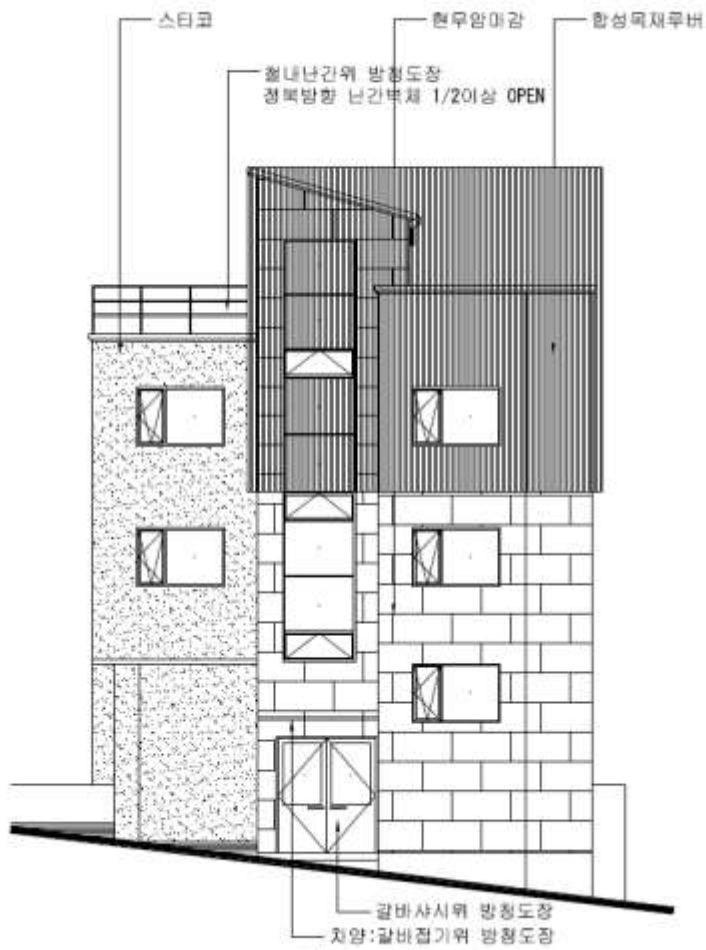
# 외관 이미지B



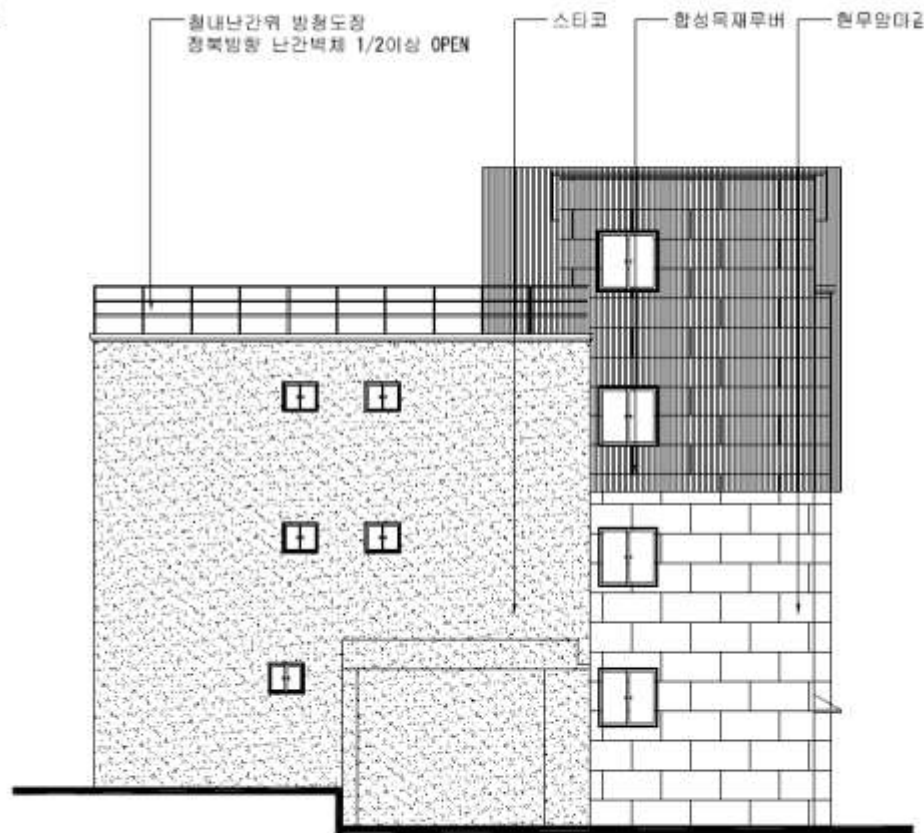
현무암 + 합성목재루버+스타코

studio MOKU

# 입면도1



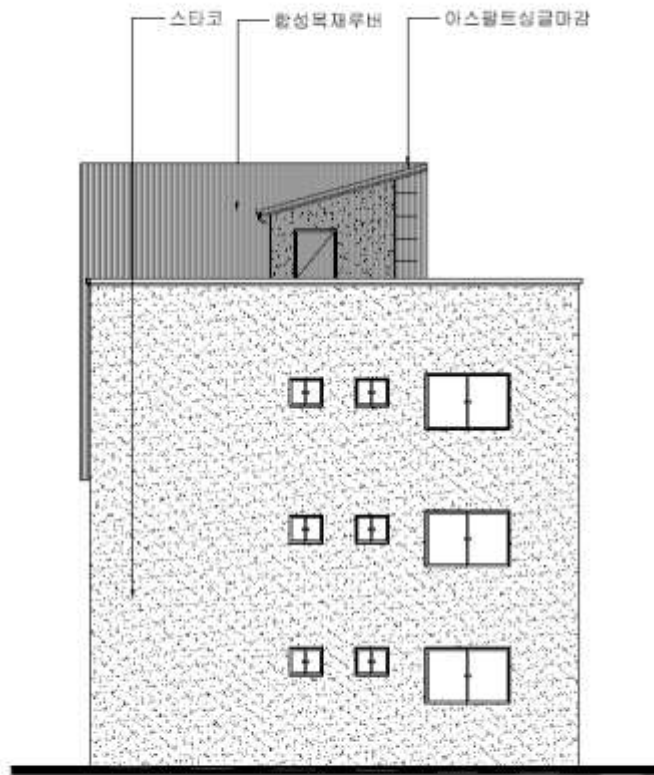
정면도



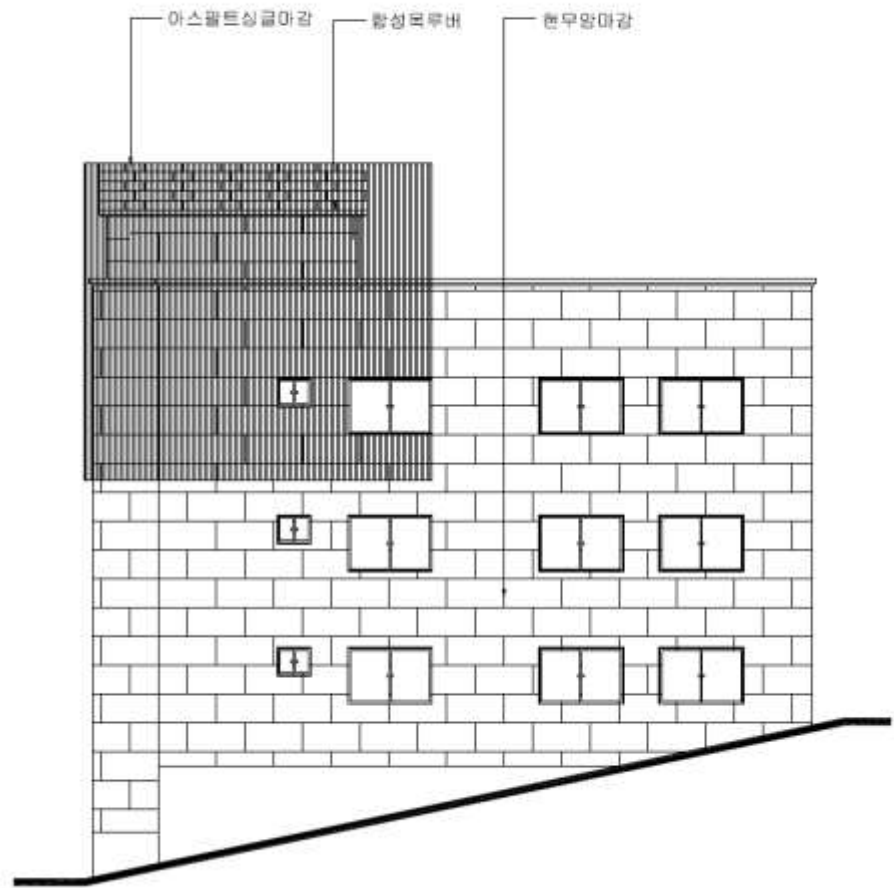
좌측면도



# 입면도2



배면도



우측면도

# 단위세대-참고사례



내추럴우드 + 화이트톤

studio MOKU

# 단위세대 평면도



Unit-A



Unit-B

# Unit-A



평면이미지

# Unit-A



인테리어 이미지

studio MOKU

# Unit-B



평면이미지

# Unit-B



인테리어 이미지

# 공용 공간



커뮤니티 룸 인테리어 이미지

studio MOKU



# 공용 공간



현관 인테리어 이미지

studio MOKU

# 화장실 도기사양

## C654

투피스형 양변기 | ㉞ C1210CR



합법형 제품의 정제된 라인과  
상품한 형태가 돋보이는 제품



**형태** 수로일체형  
**제품사이즈** 400(w) x 730(D) x 755(h)  
**사용수량(리)** 6.0 리  
**원산지** 중국 OEM

## IL603

소형 코너형 세면기 | ㉞ L630



**제품사이즈** 390(w) x 330(D) x 130(h)  
**담수량(리)** 4.0 리  
**원산지** 국내제작

## S-0146

선반 샤워 수전



**DAELIM BATH** 대림바스 욕실 상부장 거울 세트  
대림바스 욕실용품 3000 린드 그레인